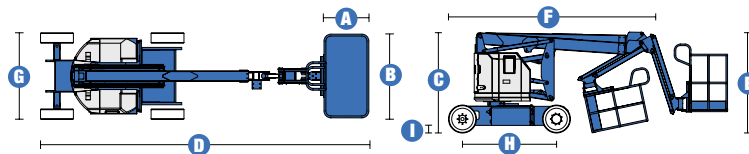


## Especificaciones



### MODELO **Z™-34/22 N**

DIMENSIONES	
Altura máxima de trabajo*	12,32 m
Altura máxima de la plataforma	10,52 m
Alcance máximo horizontal	6,78 m
Altura de articulación	4,65 m
<b>A</b> Longitud de la cesta	0,76 m
<b>B</b> Ancho de la cesta	1,42 m
<b>C</b> Altura – replegada	2,00 m
<b>D</b> Longitud – replegada	5,72 m
<b>E</b> Altura – de almacenaje	2,26 m
<b>F</b> Longitud – de almacenaje	4,19 m
<b>G</b> Ancho	1,47 m
<b>H</b> Distancia entre ejes	1,88 m
<b>I</b> Altura libre sobre el suelo – centro	0,14 m

### PRODUCTIVIDAD

Capacidad de elevación	227 kg
Rotación de la cesta	180°
Rotación horizontal del plumín	139° (+72°/-67°)
Rotación de la torreta	355° no continua
Voladizo posterior	cero
Velocidad de traslación – replegada	6,4 km/h
Velocidad de traslación – elevada**	1,0 km/h
Pendiente superable***	35 %
Radio de giro – interior	2,10 m
Radio de giro – exterior	4,10 m
Controles	24 V DC Proporcionales
Neumáticos que no marcan el suelo	56x18x45 cm

### POTENCIA

Fuente de alimentación	48 V DC (8 baterías de 6V, 315 Ah)
Capacidad del depósito auxiliar	24 V DC
Capacidad del depósito hidráulico	15,1 L
Capacidad del sistema hidráulico	22,7 L

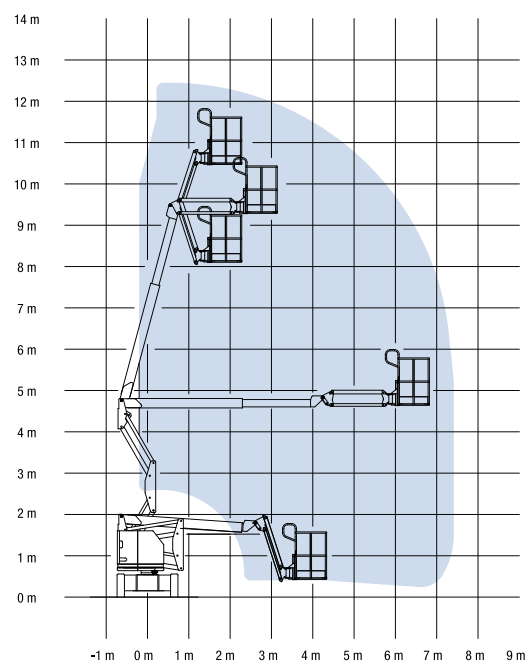
### PESO\*\*\*\*

CE	5 171 kg
----	----------

### CUMPLE CON LAS NORMAS **CE EN 280/PB-10-611-03**

(y los requerimientos del país donde se suministra la máquina)

### DIAGRAMA DE TRABAJO Z™-34/22N



\* Altura de trabajo = Altura de la plataforma + 1,80 m  
 \*\* En modo elevación, la máquina está diseñada para operaciones en firme  
 \*\*\* Ver el manual del operario sobre la traslación en pendientes  
 \*\*\*\* El peso varía en función de las opciones y de los requerimientos del país

## Características

**LA SOLUCIÓN PARA TRABAJAR EN ALTURA EN ÁREAS REDUCIDAS BENEFICIANDO DE UN EXCELENTE ALCANCE.**

### CESTAS

- Cesta de acero de 1,42m – estándar
- Cesta con puerta abatible – opción
- Cesta de 1,17m – opción

### ALIMENTACIÓN

- 48 V DC (8 baterías de 6 V, 315 Ah)
- Cargador de baterías incorporado 25 A
- Indicador de carga de las baterías y interruptor por bajo voltaje
- Bomba de emergencia eléctrica 12 V

### CONDUCCIÓN

- 4x2

### NEUMÁTICOS

- Neumáticos que no marcan el suelo – estándar

### ESPECIFICACIONES

#### Z™-34/22 N

- Altura de trabajo de 12,32m
- Alcance horizontal 6,78m
- Altura de la articulación del brazo de 4,65m
- Capacidad de carga de 227kg
- Equipada con plumín de 1,22m con un margen de trabajo de 139° para situarse 72° por encima y 67° por debajo de la horizontal
- Controles completamente proporcionales
- Plataforma con nivelación automática
- Sistema de activación de la translación cuando la torreta está orientada
- Concepción del brazo doble paralelogramo
- Ausencia de voladizo posterior
- 180° de rotación hidráulica de la cesta
- 355° de rotación hidráulica no continua de la torreta
- Cableado AC a la plataforma
- Bocina
- Alarma de descenso y de desplazamiento
- Cuenta horas
- Sistema de sobrecarga – cumple con las directivas CE EN 280



### OPCIONES Y ACCESORIOS

- Puerta de acceso abatible en la cesta
- Rejilla de protección anti caída (a media altura) al rededor de la cesta
- Toma de aire en la cesta
- Sistema de protección anti choques (sector aeronáutico)
- Bandeja para herramientas
- Porta lámparas fluorescentes
- Soporte para tubos (un par)
- Kit de alarmas (descenso/movimiento/inclinación/luz intermitente)
- Luces de trabajo en la cesta
- Cubierta de los controles de la cesta

### Genie Europe

The Maltings  
Wharf Road  
Grantham NG31 6BH  
United Kingdom  
Tel: + 44 (0)1476 584333  
Fax: + 44 (0)1476 584334

### Genie Ibérica

C/ Gaià, 31 – Pol. Ind. Pla d'en Coll  
08110 Montcada i Reixac  
Barcelona  
España  
Tel: + 34 93 572 50 90  
Fax: + 34 93 572 50 91

### Distribuido por :