

# 800AJ Articulating Boom Lift

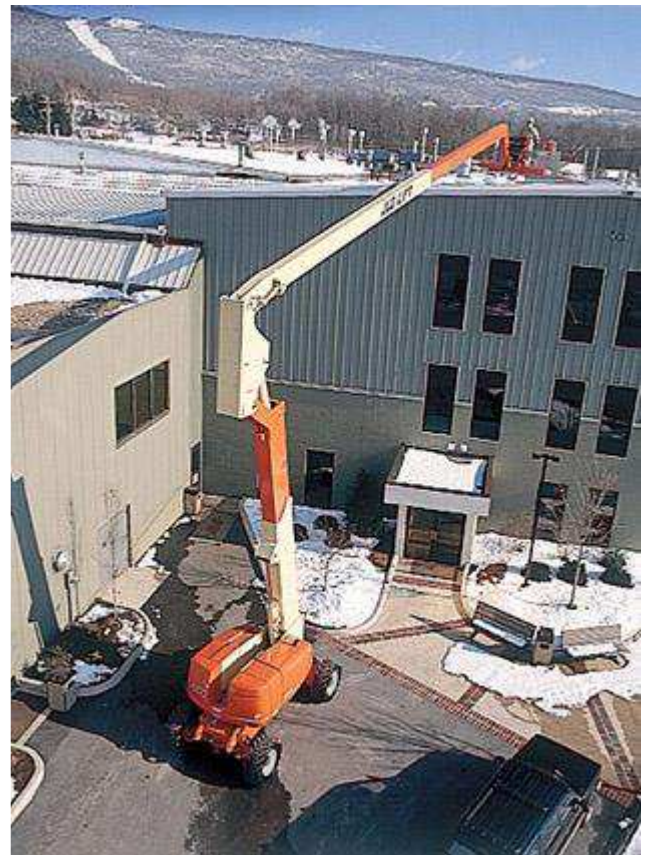
Plataformas articuladas diésel  
Serie articulada 800

## Características

- El diseño del brazo QuikStick<sup>®</sup> patentado de JLG reduce significativamente los tiempos de ciclo de ascenso/descenso
- Alcance de primera categoría que permite mejorar la productividad
- Opciones de accesorios Workstation in the Sky<sup>™</sup> disponibles para ayudar a hacer el trabajo

## Resumen de especificaciones

- Altura de la plataforma elevada: 24,38 m
- Anchura total: 2,44 m
- Prestaciones de la plataforma: 230 kg



\* Certain options or country standards increase weight.

\*\* Ground bearing pressure applies to standard tires. Specifications may change to meet country standards or with addition of optional equipment.

## 800AJ Articulating Boom Lift Specifications

### Dimensiones

Dimensiones de la plataforma	36 x 96" / 0.91 x 2.44 m
Anchura total	8' / 2.44 m
Giro de cola	2' 6" / 76 cm
Altura recogida	9' 10" / 3.0 m
Longitud recogida	36' 6" / 11.13 m
Distancia entre ejes	10' / 3.05 m
Distancia al suelo	12" / 30 cm
Peso*	34,300 lb / 15,558 kg
Presión sobre el suelo máx.**	76 psi / 5.3 kg/cm <sup>2</sup>

### Alcance

Altura de la plataforma	80' / 24.38 m
Alcance horizontal	51' 10" / 15.8 m
Altura global	32' 1" / 9.78 m
Rotación	360° Continuous
Capacidad de la	n/a

## plataforma-Limitada

Capacidad de la plataforma-Ilimitada	500 lb / 227 kg
Giro de plataforma	180° Hydraulic
Brazo (grado de articulación)	130° (+70, -60)

## Chasis

Velocidad de desplazamiento 2WD o 4WD	3.0 mph / 4.8 km/h
Pendiente superable 2WD	30%
Pendiente superable 4WD	45%
Radio de giro (interior)	
Radio de giro (interior) - 2WS	12' / 3.66 m
Radio de giro (interior) - 4WS	7' / 2.13 m
Radio de giro (exterior)	
Radio de giro (exterior) - 2WS	22' 6" / 6.86 m
Radio de giro (exterior) - 4WS	14' 6" / 4.42 m
Dimensiones de los neumáticos-2WD	385/65 x 19.5
Tipo de neumáticos- 2WD	Pneumatic Lug Tread
Dimensiones de los neumáticos-4WD	445/55 x 19.5
Tipo de neumáticos- 4WD	Wide Lug Tread

## Fuente de alimentación

Motor de dos combustibles	GM Vortec 3000 MPFI 82 hp / 61 kW
Motor diésel	Deutz D2011L04 64 hp / 47kW - Caterpillar 3044C 63.3 hp / 48 kW
Capacidad del depósito de combustible	39 gal. / 147.63 L
Depósito hidráulico	40 gal. / 151.42 L
Alimentación auxiliar	12V DC
Nivel de ruido	70 dBa @ 7 meters